

ねんせい

4年生

歯のはたらき
について知ろう



歯にはいろいろな形があり、 それぞれに^{やく}役わりがあります



正面



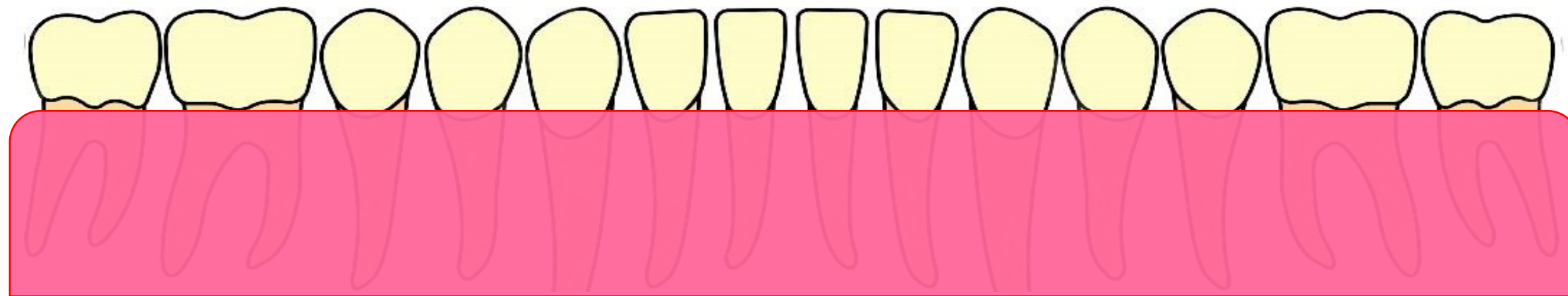
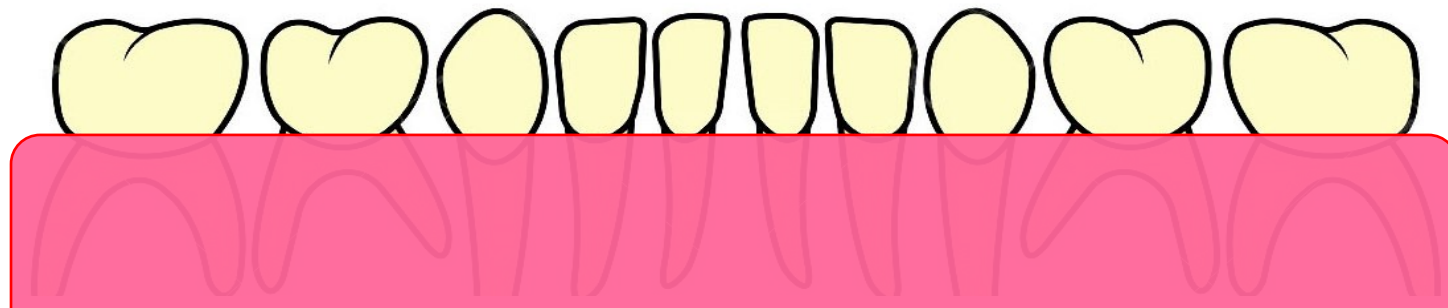
横から



こどもの歯

にゅうし
乳歯

20本

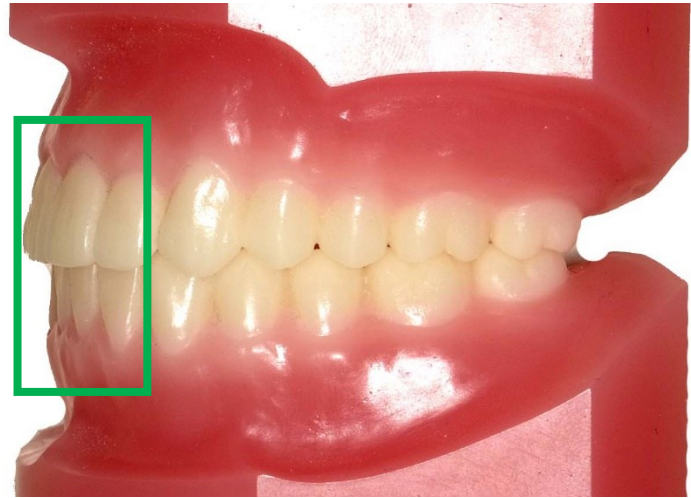
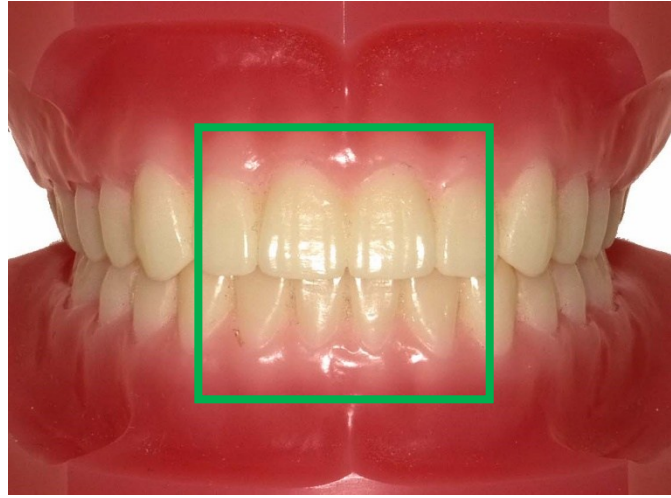


おとなの歯

えいきゅうし
永久歯

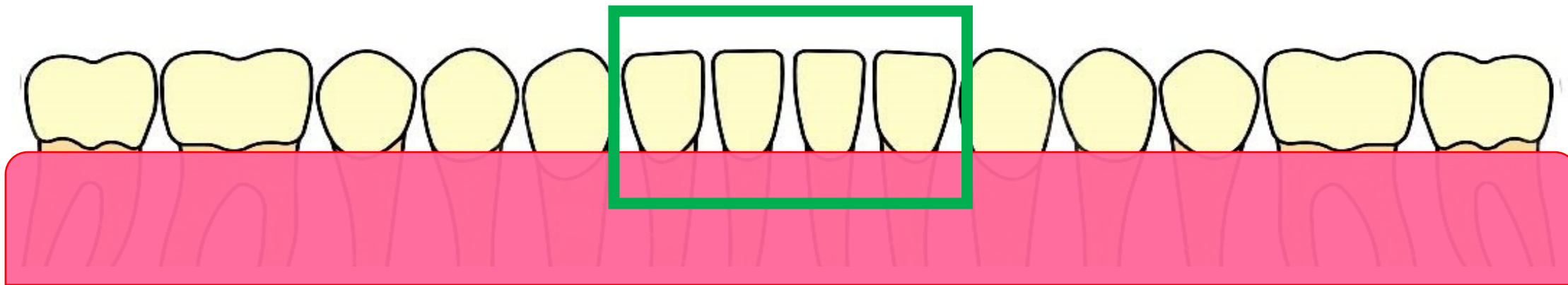
28本～32本

前歯の
はたらき



歯の名前と役わり^{やく}

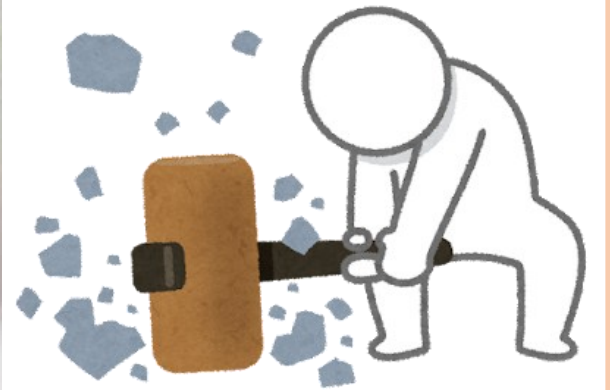
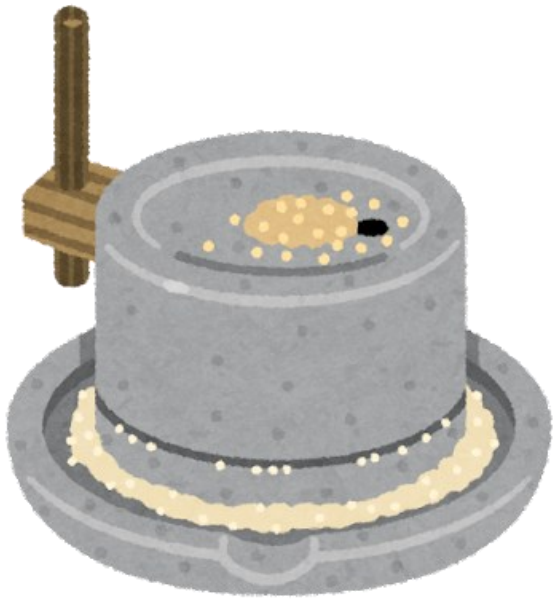
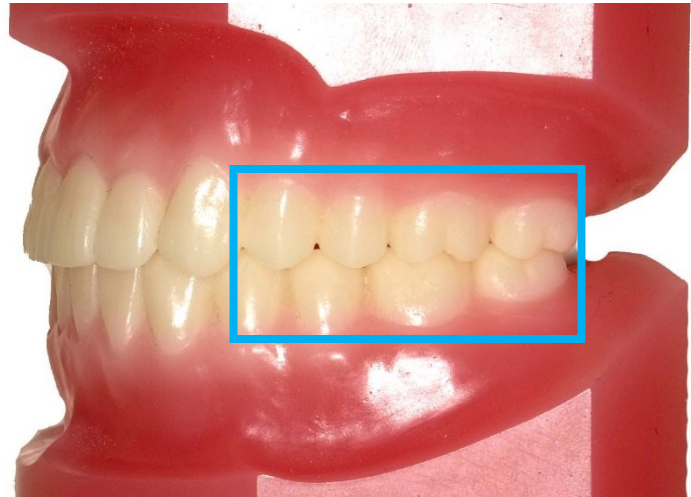
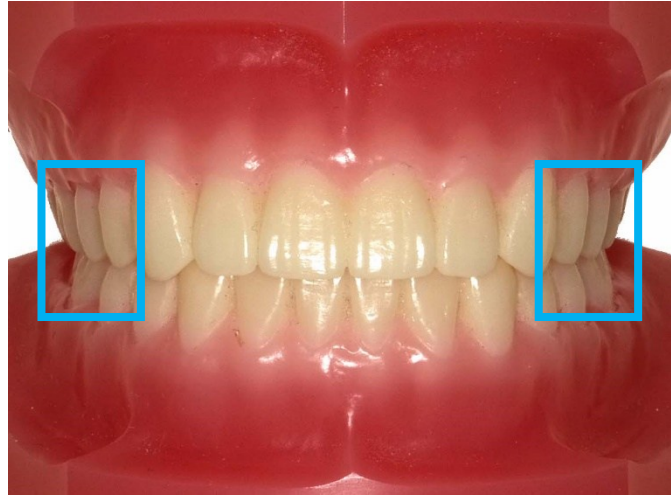
せっし
切歯



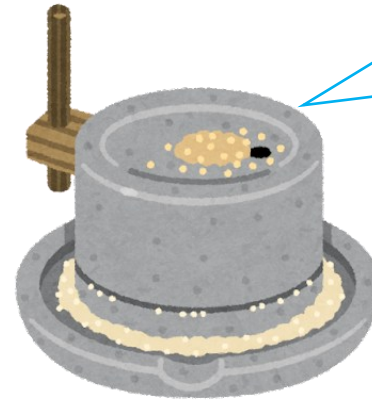
かみ切る



おくば
奥歯の
はたらき

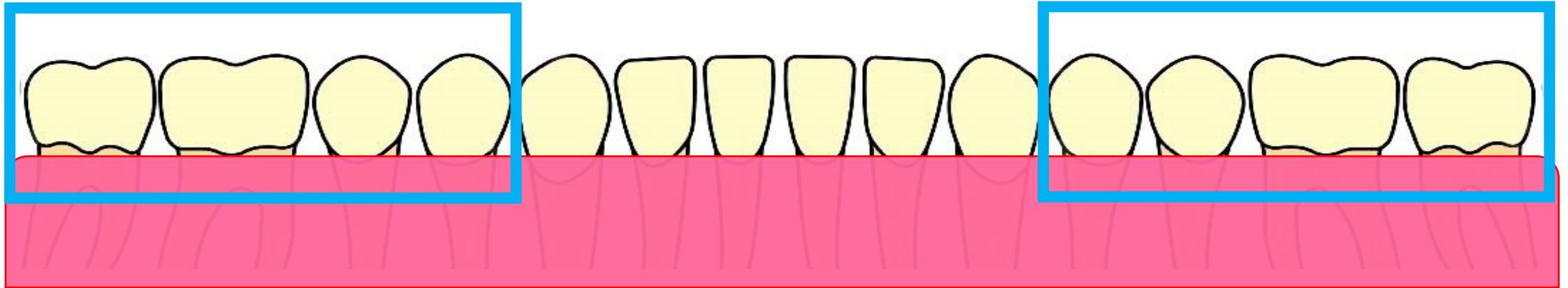


歯の名前と役わり



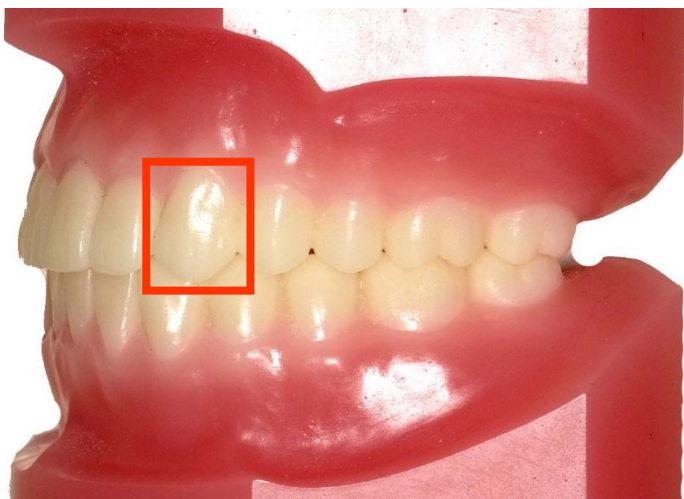
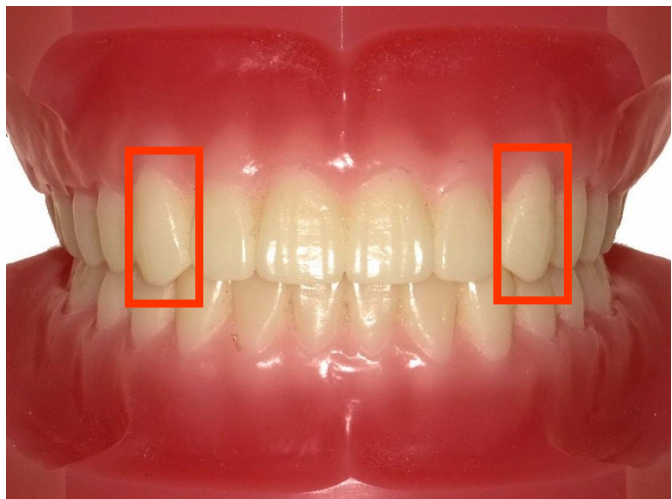
いしうす
石臼

きゅう し
臼 歯



かみくだく・すりつぶす

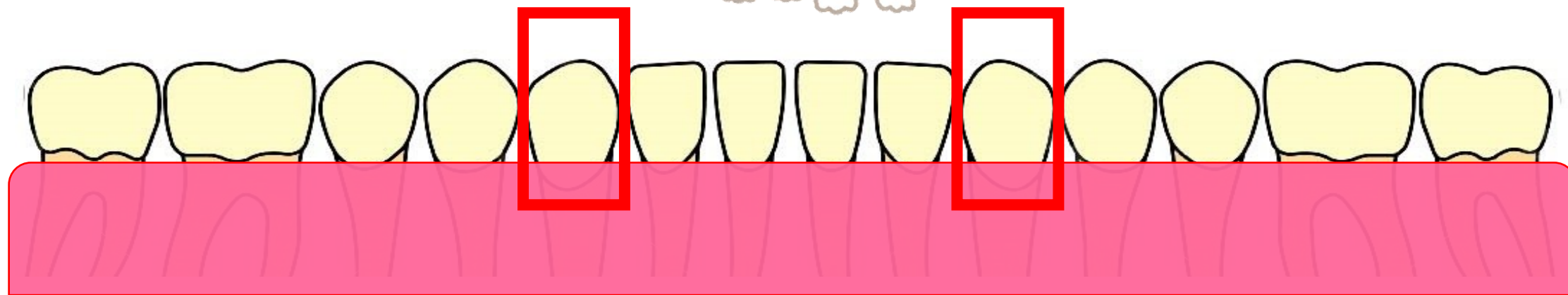
とがっている
歯のはたらき



歯の名前と役わり



けん し
犬 歯



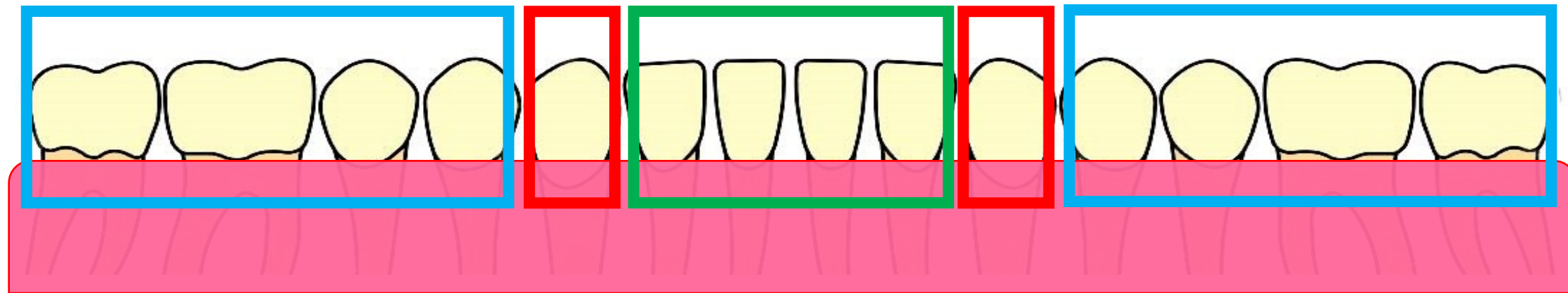
ひきさく

歯の名前と^{やく}役わり

せっし
切歯

けんし
犬歯

きゅうし
臼歯



かみ切る

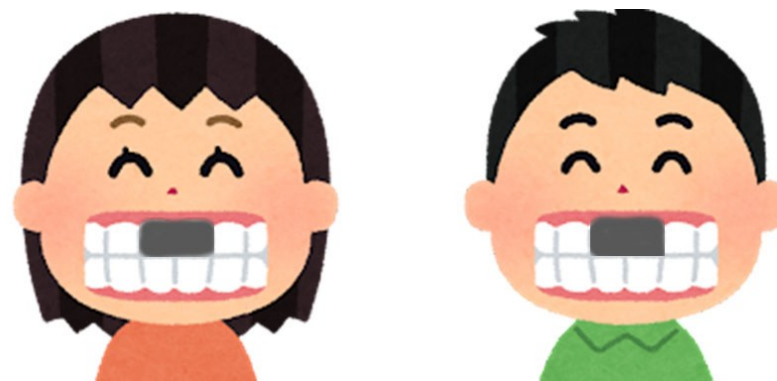
ひきさく

かみくだく
すりつぶす

もし **せっし切歯** が
無_なかったら？

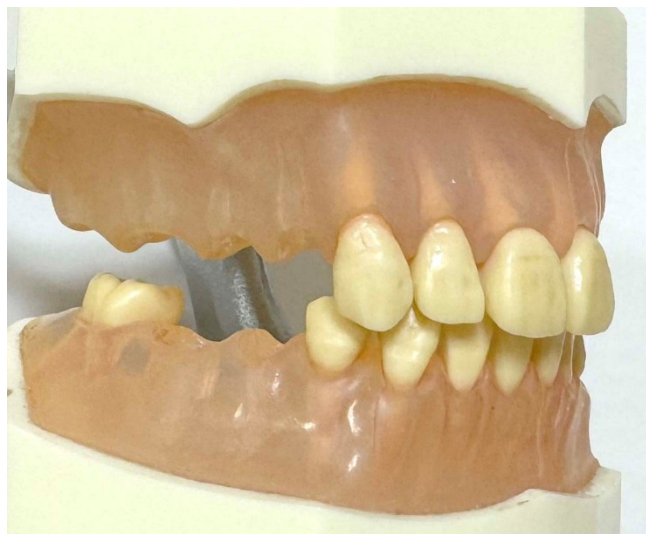


しゃべりにくい
はつおん
発音しにくい



いんしょうか
印象が変わる

もし **きゅうし 白歯** が
な
無かったら？



力が
入りにくい

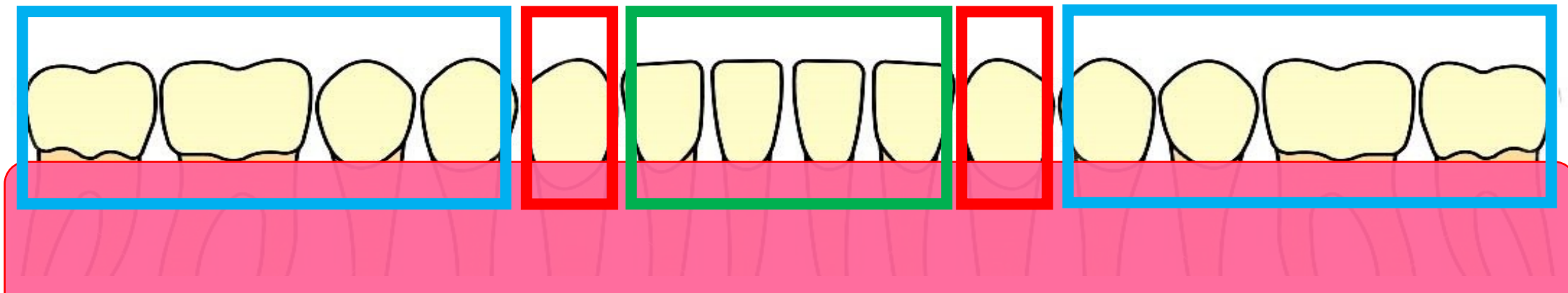


歯の名前と^{やく}役わり

せっ し
切 歯

けん し
犬 歯

きゅう し
臼 歯



かみ切る

ひきさく

かみくだく
すりつぶす

話す・歌う

笑 顔

顔のかたちを
ととの
整える

力を入れる

は なが も
歯を長持ちさせるために、

じ ぶん かんが
自分にできることを考えよう



ぴっかぴかの歯 大作戦！

① よい道具を使おう

かたさ

「ふつう」がおすすめ。
(「やわらかめ」はよごれが落ちにくい)

たば
毛束を上から
見たとき
3～4列のもの

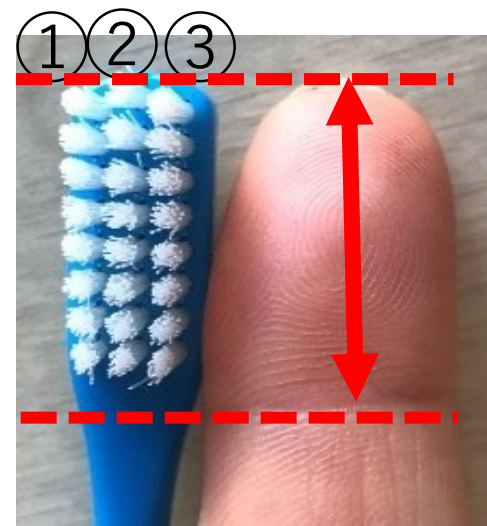
大きさ

さ
人差し指の第一関節くらい

たば
毛束

- ・ 3～4れつ
- ・ 高さ8～9mm

全体の大きさ：自分の手・口の大きさに合わせる





こんな歯ブラシはダメ



ばく発歯ブラシ

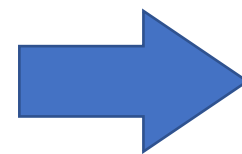


- 歯ぐきをきずつける



- きれいにみかけない

1か月に1回はかえましょう！



② 持ちかた

軽い力で、えん筆持ち



かがみ
手鏡を見て、歯ブラシのあたる場所を
かくにんしながらみがく。

3 みがきかた

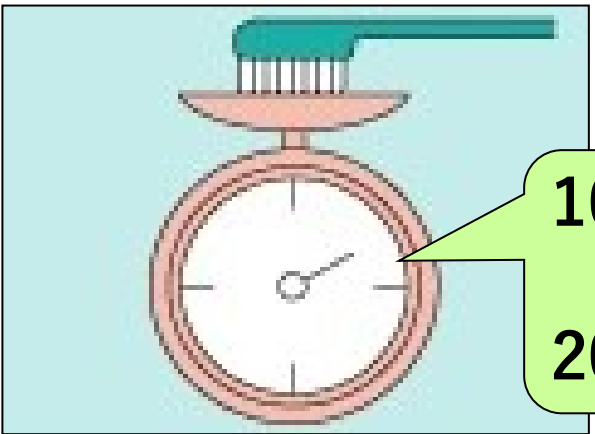
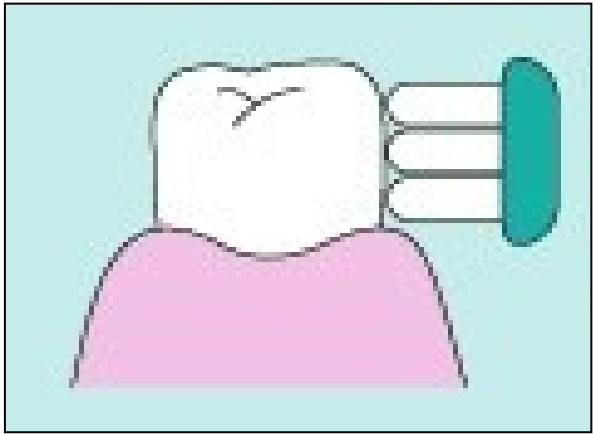
当てたときに毛先が開かないでいどでみがく

シャカシャカみがき

ポイント①

ポイント②

ポイント③



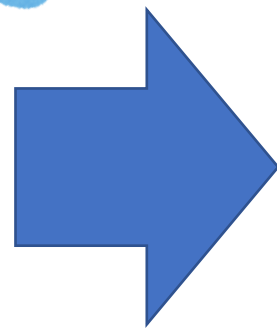
ぴったり当てて

軽い力で

小さく速く

④ 4年生はここがポイント

歯ならびの悪いところのみがきかた

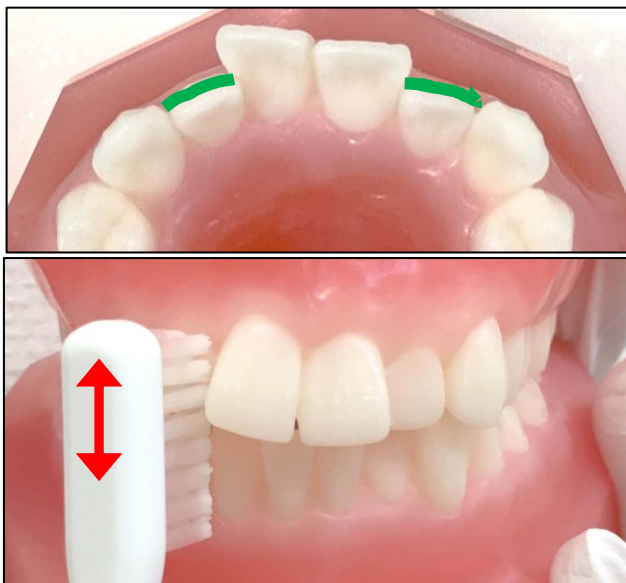


歯ならびに^{おうとつ}凹凸があると
歯ブラシがとどきにくい

歯ブラシをたてにして
1本ずつみがく

④ 4年生はここがポイント

引っこんでいる歯



歯が重なっている部分にも毛先を入れる

飛び出している歯



側面にも歯ブラシが直角に当たるように

となりの歯の^{そく}側面

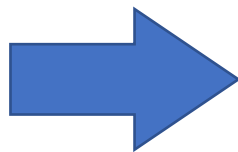


飛び出したり、引っこんでいる歯の側面も

5

やくそく 約束

1 食べたらみがく。



2 夜はおうちの人に仕上げみがきをしてもらう。

3

おやつは1日1回で、
ジュースはできるだけ飲まない。



4

年に1回は、むし歯がなくても、
歯医者さんに行く。



5

よくかんで食べる。(1口30回)



この教材の著作権は松山市歯科医師会と松山市教育委員会に帰属しております。教材の内容、テキスト、画像等の無断転載・無断使用を固く禁じます。また、他の教材等への引用や改変等の二次利用を厳禁いたします。