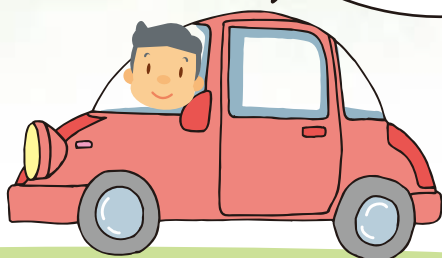
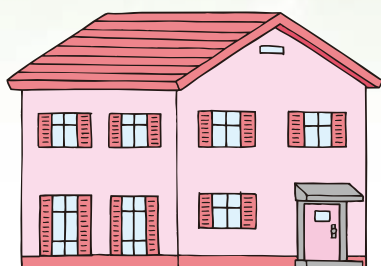


歯科通院が困難な方へ

歯医者さんが 訪問します。

松山歯科医師会では、通院が困難な方のご自宅や施設へ歯科医が訪問し、歯科治療を行っています。



自宅や施設へ
訪問します。



お申し込み手順

FAXにてお申し込み

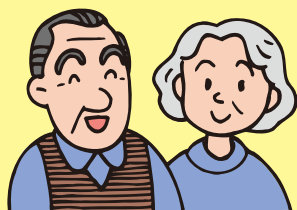
「在宅歯科医療申込書」で
松山市歯科医師会
(総合歯科医療連携室)に
FAXにて申し込みます。

連携室から担当歯科医へ

総合歯科医療連携室で
かかりつけ歯科医・
場所等を考慮の上
担当歯科医を決定します。

担当歯科医からの連絡

担当歯科医からお申込者
への連絡があります。
訪問日時等を決定します。



訪問診療

診療方針・治療計画に基づいて
訪問治療を行います。

お申し込み・お問い合わせは

FAX 089(947)8654 TEL 089(932)5407

一般社団法人 **松山市歯科医師会**

総合歯科医療連携室

〒790-0014 松山市柳井町2丁目6-2

MAIL: matsushi@lilac.ocn.ne.jp

URL: <http://www.matsushi.com/>